

STACJA.SQL

/wersja wielostanowiskowa -
instalacja/

Aby uzyskać połączenie dwóch lub więcej komputerów , należy spełnić kilka warunków:

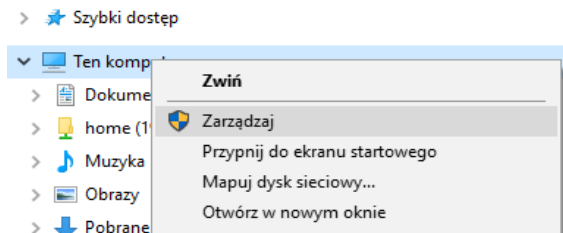
- na stanowisku głównym, serwerze, musi być zainstalowany i uruchomiony program STACJA.SQL;
- trzeba posiadać klucz sprzętowy HASP wielostanowiskowy oraz zgłoszoną w licencji ilość stanowisk;
- licencja systemu STACJA.SQL musi być opłacona;
- programy antywirusowe zainstalowane na komputerze głównym oraz końcówkach powinny być na ten czas odblokowane a zapory wyłączone;
- na stanowisku głównym musi być zainstalowany program do propagacji sygnału HASP – **HASP License Manager** – do pobrania na naszej stronie: <https://site.norcom.pl/pobieranie/>.

Choć dołożyliśmy wszelkich starań, aby niniejszy opis był kompletny - poniższa procedura sprawdza się w 99% przypadków. Jest to podyktowane różnymi zmiennymi na stanowiskach komputerowych - np. kilka programów antywirusowych , praca w domenach , środowiska rozproszone , zdalne pulpity.

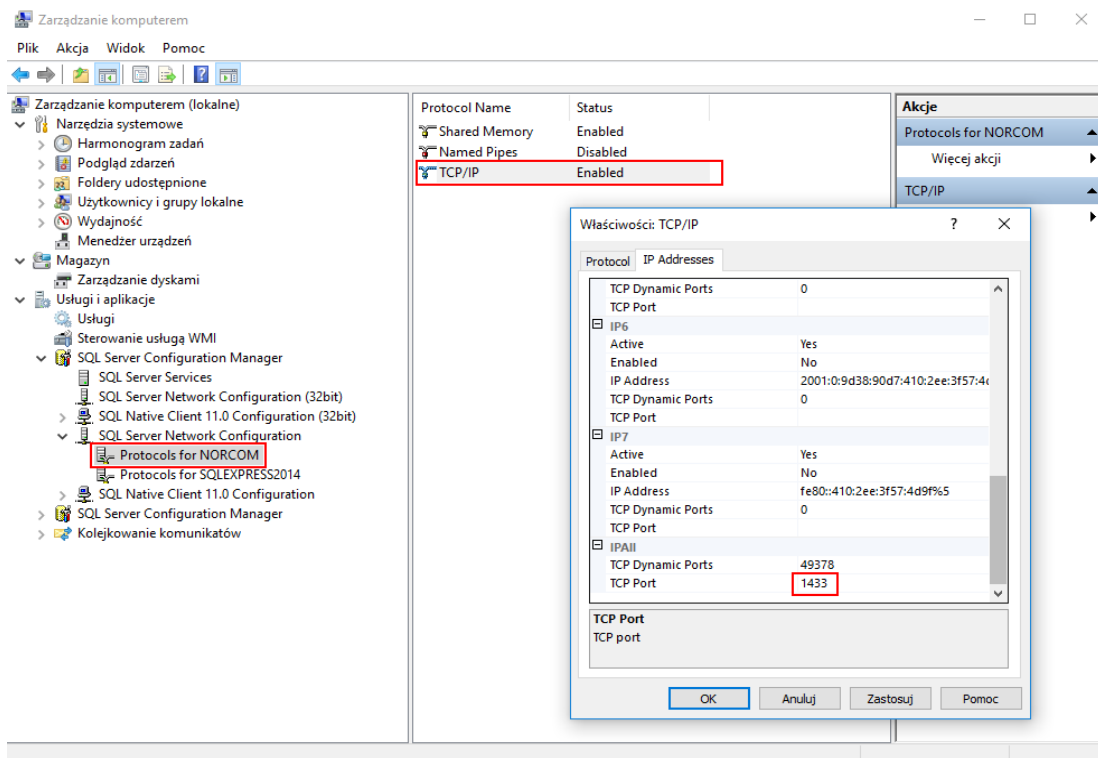
W pozostałych przypadkach (1%) również służymy pomocą , jednak może to być pomoc odpłatna.

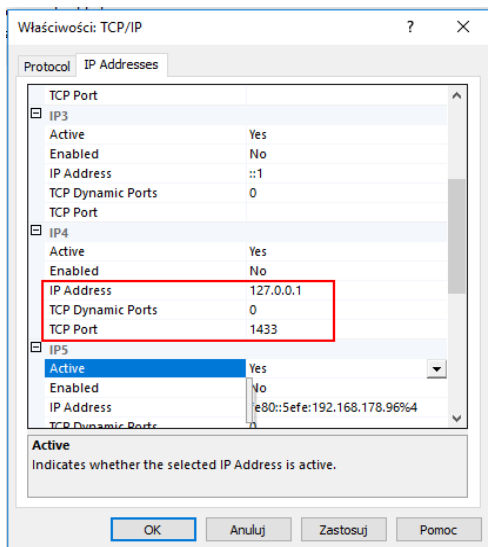
Procedura podłączenia drugiego stanowiska.

1. Na komputerze głównym uruchamiamy zarządzanie komputerem , klikając prawym przyciskiem na Ten Komputer wybieramy Zarządzaj.

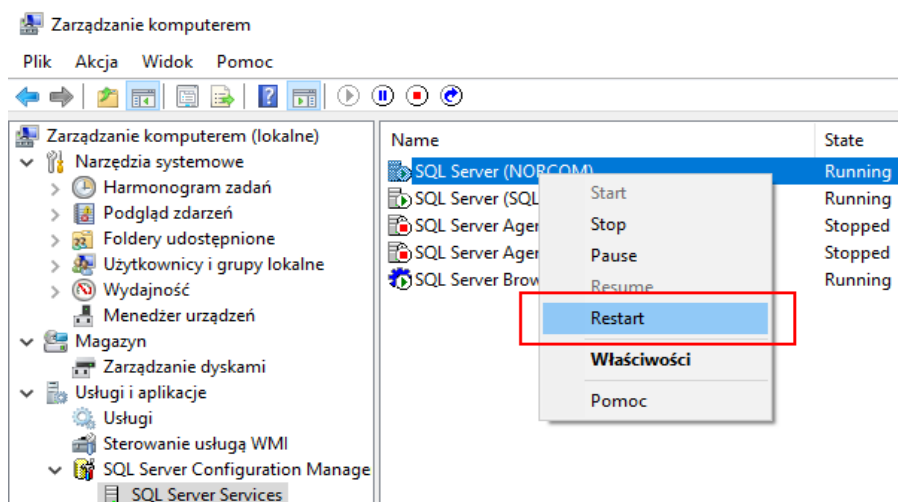


2. Odnajdujemy zakładkę „Protocols for NORCOM” i otwieramy port 1433 w zakładce IPv4 lub IPv6 oraz w zakładce IPvAll .

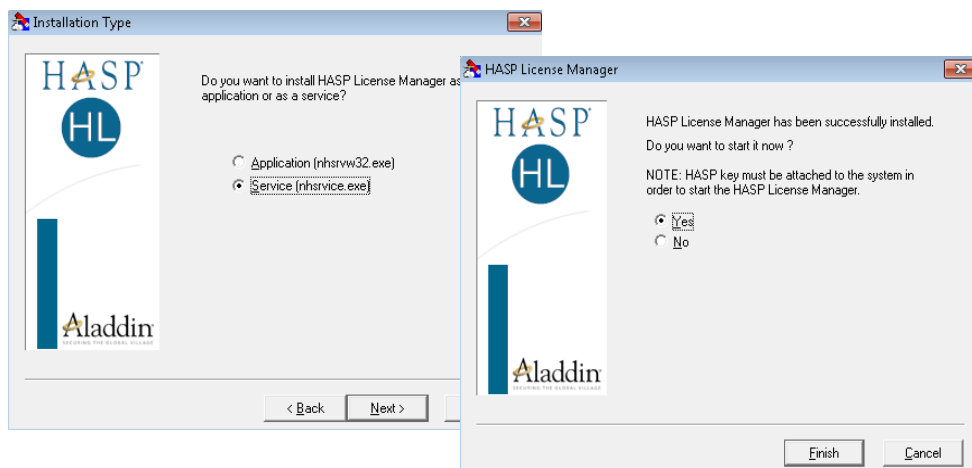




Po wprowadzeniu wszystkich zmian należy zrestartować serwer SQL.

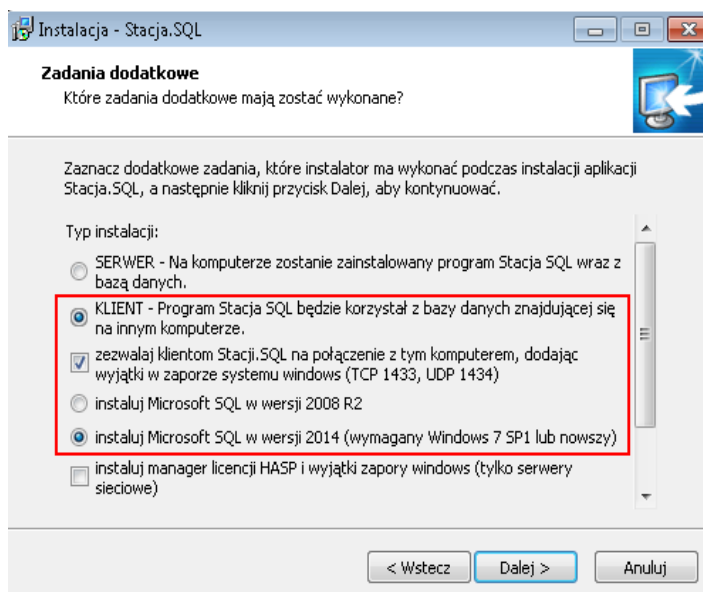


- Na stanowisku głównym instalujemy program **HASP License Manager** jako usługę (service), uruchamiając ją na zakończenie.



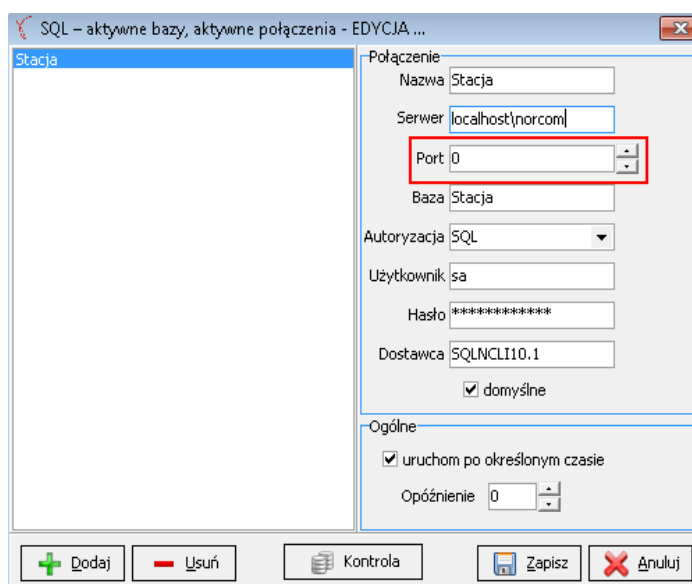
4. Na komputerze dodatkowym (końcówce) instalujemy program Stacja , ale jako KLIENT , zezwalając na dodanie wyjątków w zaporach.

UWAGA! Należy zwrócić uwagę jaką wersję silnika bazodanowego Microsoft SQL mamy zainstalowaną na serwerze i – podczas instalacji programu na końcówce wybrać pasującą wersję.

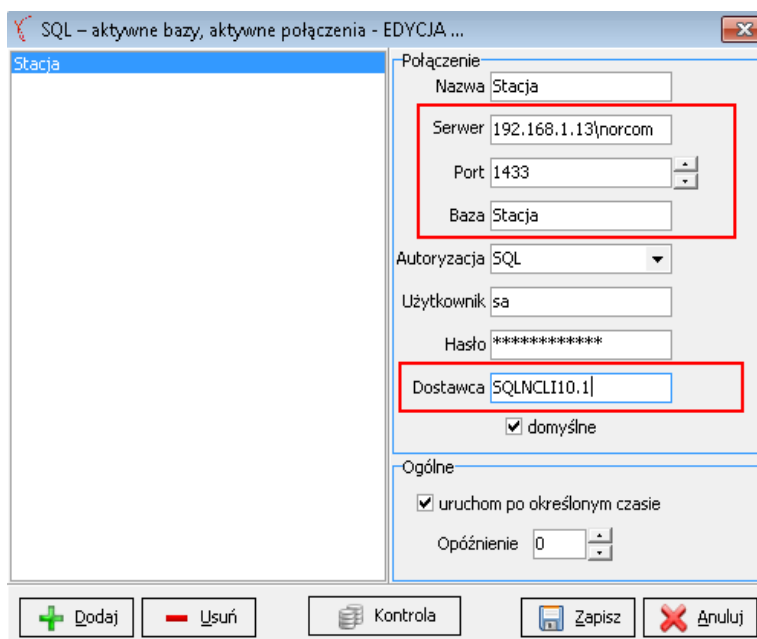


5. Jeśli program zainstalowany jest już na wszystkich stanowiskach – przystępujemy do podłączenia komputera dodatkowego (końcówki) do serwera.

Na początek uruchamiamy program STACJA.SQL (z wciśniętym lewym klawiszem CTRL , umożliwiającym dostęp do edycji połączeń baz danych). Przechodzimy do edycji połączenia i wpisujemy port 0.



6. Na komputerze dodatkowym (końcówce) również uruchamiamy program z wciśniętym lewym CTRL ale w edycji połączenia do baz danych :
- ustawiamy port 1433
 - w zakładce **Serwer** wpisujemy, na stałe ustawiony, adres IP serwera;
 - w zakładce **Baza** wpisujemy nazwę bazy danych;
 - w zakładce **Autoryzacja** wpisujemy użytkownik sa , hasło domyślne;
 - w zakładce **Dostawca** wpisujemy odpowiednią nazwę klienta bazy danych (SQLNCLI); zależnie od wersji silnika, jaki posiadamy na serwerze, będzie to **SQLNCLI 10.1** dla SQL SERVER 2008 lub **SQLNCLI 11.0** dla SQL SERVER 2014.



The screenshot shows a window titled "SQL – aktywne bazy, aktywne połączenia - EDYCJA ...". The window is divided into two main sections: "Połączenie" and "Ogólne".

Połączenie

- Nazwa: Stacja
- Serwer: 192.168.1.13\norcom
- Port: 1433
- Baza: Stacja
- Autoryzacja: SQL
- Użytkownik: sa
- Hasło: *****
- Dostawca: SQLNCLI10.1
- domyślne

Ogólne

- uruchom po określonym czasie
- Opóźnienie: 0

At the bottom of the window, there are five buttons: "+ Dodaj", "- Usuń", "Kontrola", "Zapisz", and "Anuluj".

7. Jeśli wszystko jest poprawnie ustawione – program uruchomi się na obu stanowiskach – otworzy się okno logowania do programu Stacja.SQL