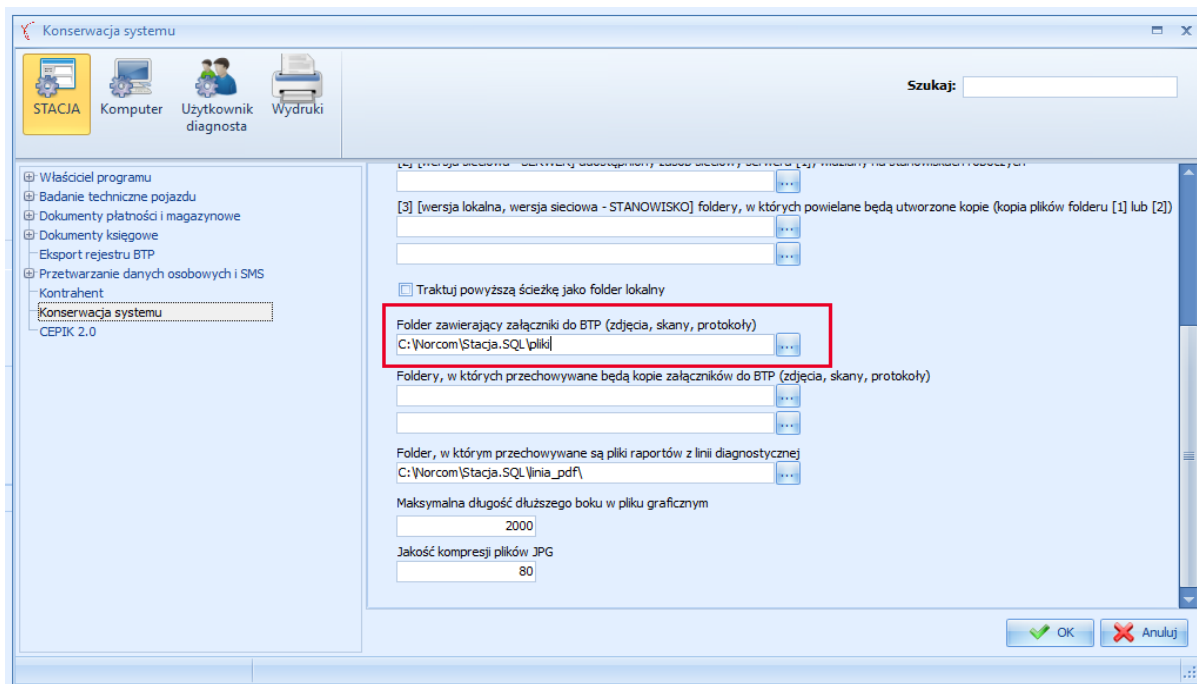


StacjaSQL.2012

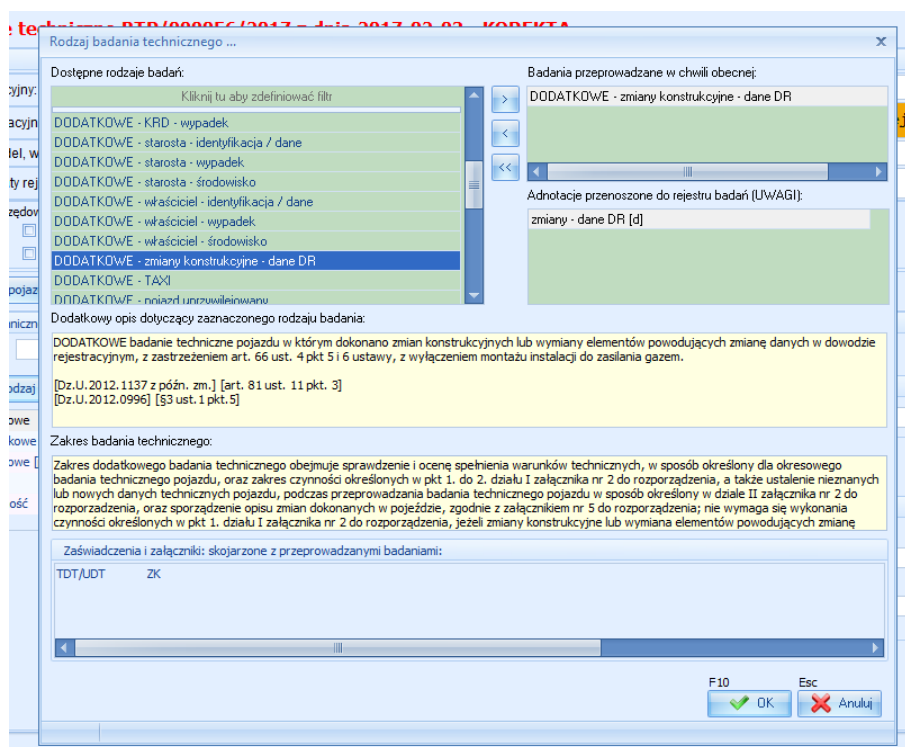
/ JAK DODAĆ ZDJĘCIA DO ZMIAN
KONSTRUKCYJNYCH /

Procedura dodania zdjęć do badania dodatkowego , zawierającego zmiany konstrukcyjne.

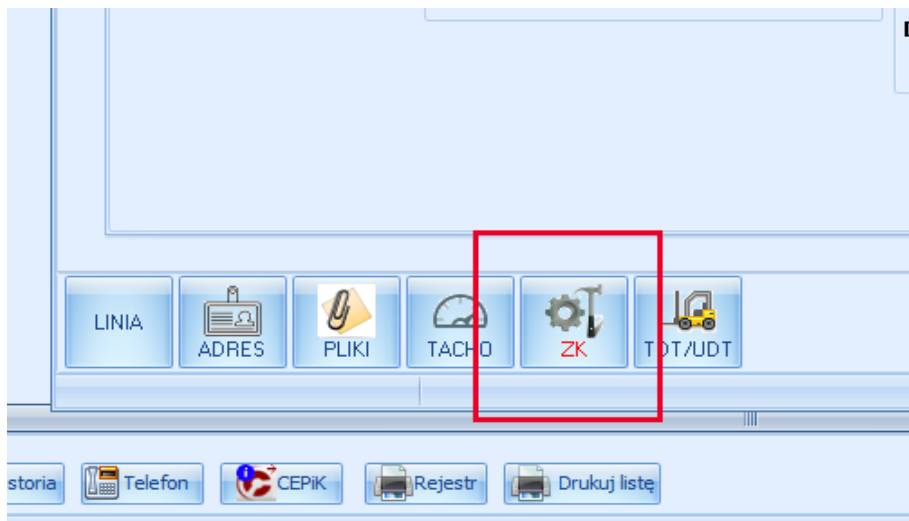
1. Należy sprawdzić , będąc zalogowanym jako Administrator w programie , czy w zakładce **Konserwacja systemu (Administracja -> Stałe systemowe)** jest dostępna ścieżka do katalogu **PLIKI**.



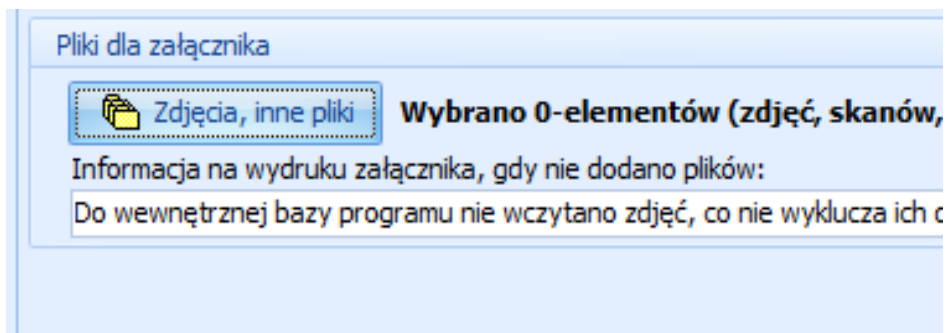
2. Następnie , wybierając rodzaj BTP , badania „DODATKOWE – zmiany konstrukcyjne – dane z DR”



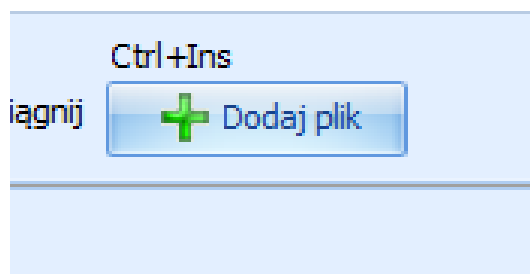
3. Następnie na oknie BTP klikamy przycisk „ZK”



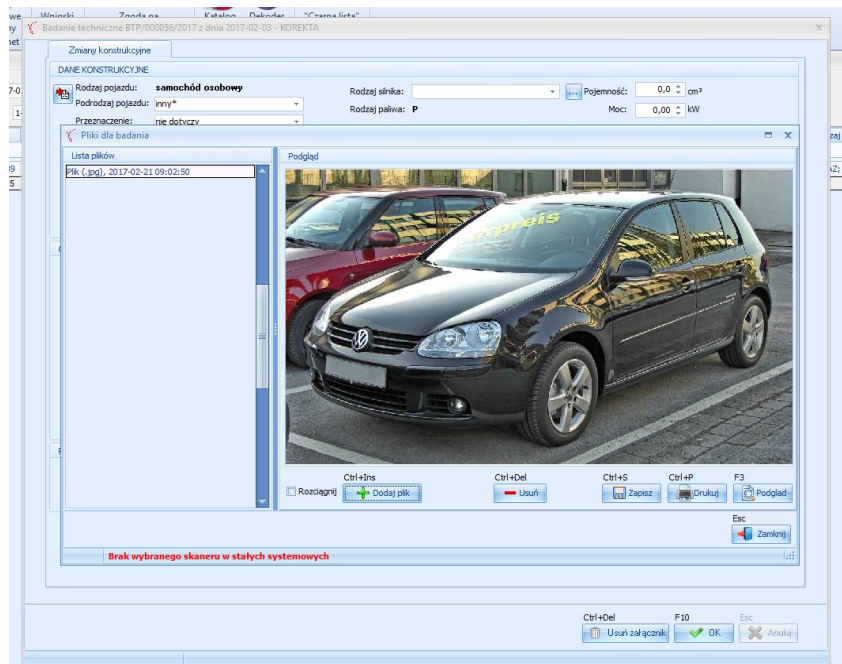
4. Po wypełnieniu pól dotyczących zmian konstrukcyjnych , klikamy



5. Następnie klikamy „Dodaj plik” (plik z aparatu fotograficznego lub karty pamięci)





6. Po poprawnym wskazaniu pliku , powinien się on nam ukazać w programie Stacja. Klikamy „Zamknij” , na kolejnym oknie klikamy „OK” i zatwierdzamy tym samym cały załącznik ZK.



7. Następnie po zatwierdzeniu badania technicznego , aby wydrukować załącznik ZK , na oknie wyboru wydruku wybieramy „zmiany konstrukcyjne”



8. W górnej części wydruku załącznika , w sekcji „Ia.” Pojawią się zdjęcia które dodaliśmy do załącznika ZK.

 <small>(pieczęć jednostki przeprowadzającej badania)</small>	OPIS ZMIAN DOKONANYCH W POJEŹDZIE
	Załącznik do zaświadczenia o przeprowadzonym badaniu technicznym NR: <u>56</u> z dnia: <u>2017-02-03</u> pojazdu: nr rej:
PODGLĄD	
I. Opis zmian: GOLF V	
Ia. Odpowiednie zdjęcia zmian: 	
II. Ocena dokonanych zmian *) 1. Dokonane zmiany są zgodne z przepisami ustawy i rozporządzenia o warunkach technicznych. 2. Dokonane zmiany nie spełniają wymagań przepisów ustawy i rozporządzenia o warunkach technicznych ze względu na: GOLF V	

9. Jeśli w przyszłości program będzie migrowany na inny komputer , należy pamiętać o wykonaniu kopii zapasowej katalogi „PLIKI” .